

F15 F30 BRIDAS

DIÁMETRO DE 21.3 A 609.6 MM

**LA FORMA DEL AISLAMIENTO DE LAS BRIDAS DEPENDE DE SU
DIÁMETRO Y DEL ESPESOR DE AISLAMIENTO.**

1. DIÁMETRO DE LA BRIDA < DIÁMETRO EXTERIOR DEL AISLAMIENTO

Se aísla la brida con una coquilla de diámetro interior igual al diámetro exterior de la brida.

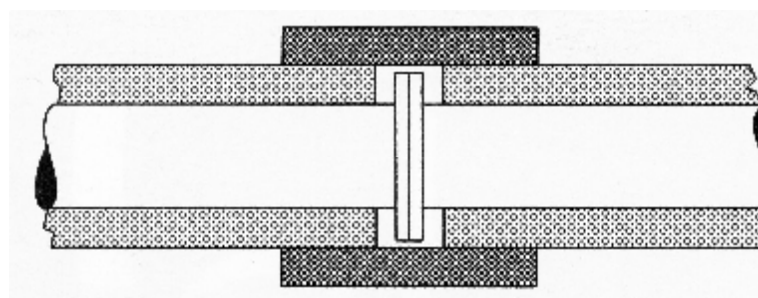


Figura 1: Brida aislada con una segunda capa y coquilla

2 DIÁMETRO DE LA BRIDA > DIÁMETRO EXTERIOR DEL AISLAMIENTO

Si el diámetro de la brida rebasa el diámetro exterior del material aislante que cubre la tubería, es preciso ampliar el aislamiento a cada lado de la brida.

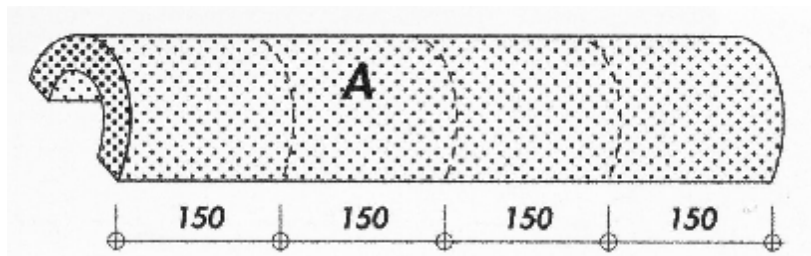


Figura 2: A - media coquilla a cortar en 4 piezas para hacer un dutchman

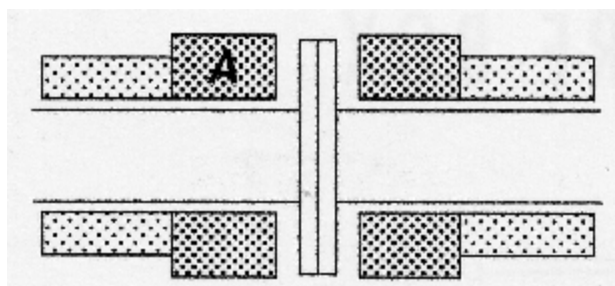


Figura 3

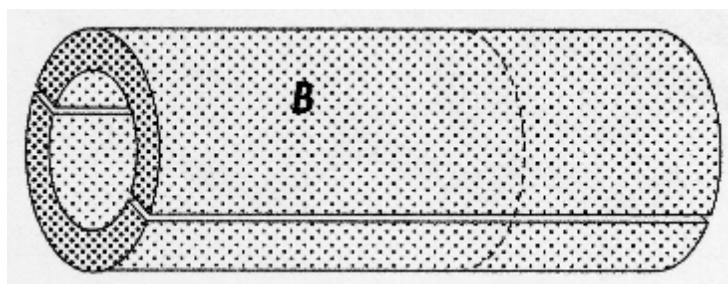


Figura 4: B - 2 coquillas a aplicar sobre el dutchman y ajustar en longitud

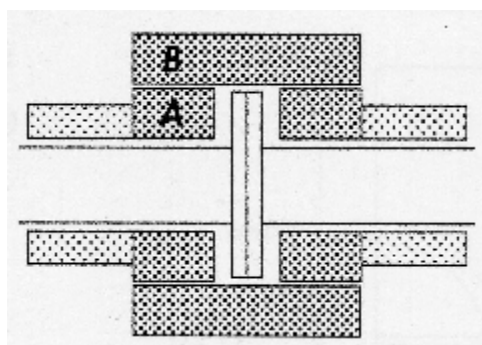


Figura 5